

ŽACLÉŘSKO

Kraj rozmanitých přírodních krás a skvostných výhledů. Region Žacléřsko je ideálním výchozím místem pro výlety na českou i polskou stranu Krkonoš.

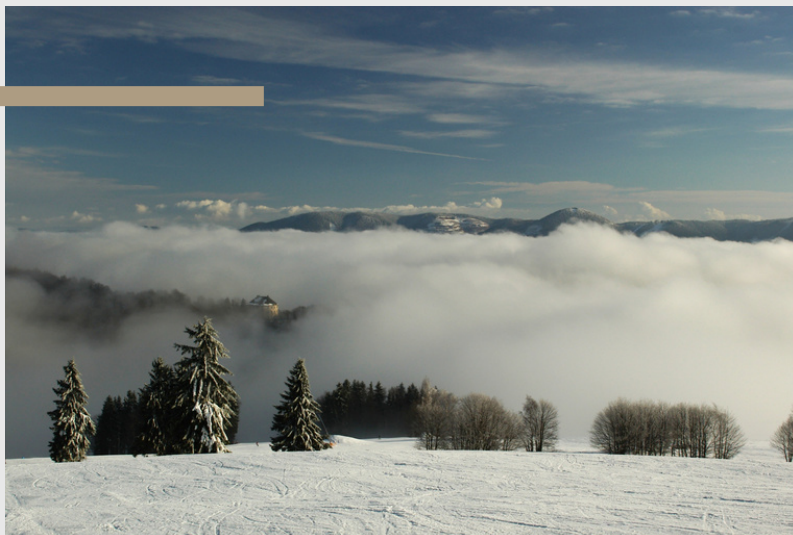


Získejte skvělé zázemí pro zimní i letní aktivity v v podhůří Krkonoš. Apartmány Dům Komenského vyrostou přímo v historickém centru města Žacléř, jen 5 minut od skiareálu Prkenní důl. V okolí můžete vybírat z nepřehledného množství turistických a cyklistických stezek, nebo se vydat zasněženou stopou Krkonošské magistrály až k Harrachovu.

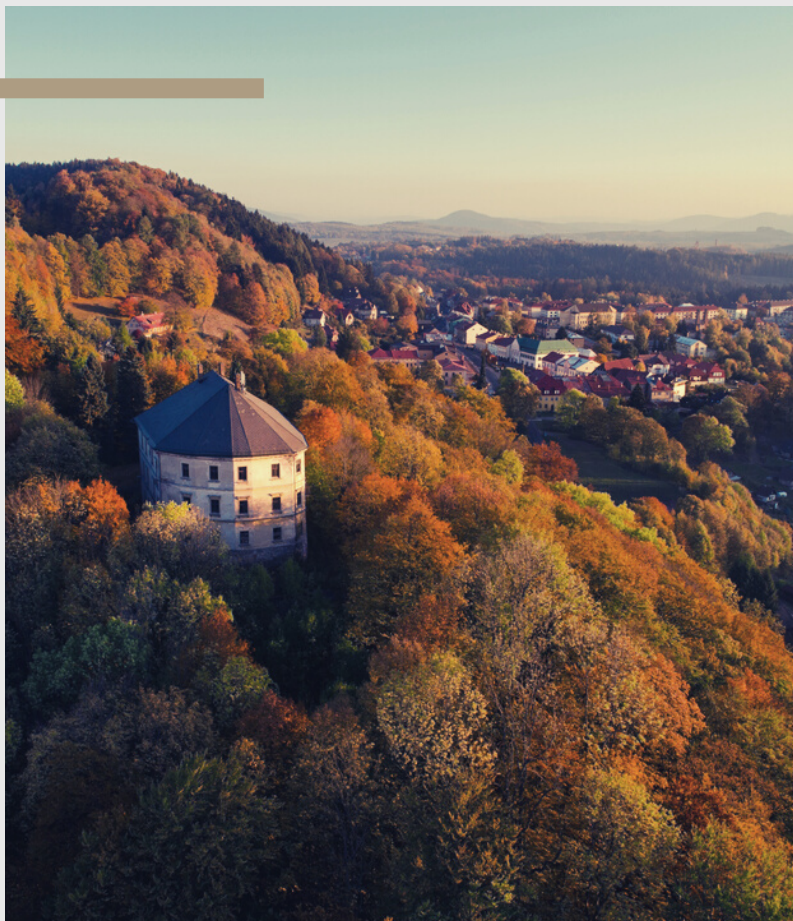
DŮM KOMENSKÉHO

HORSKÉ APARTMÁNY

ŽACLÉŘSKO 01



vítá vás kraj obklopený na východě a západě horami, na jihu otevřený do českého vnitrozemí a na severu do sousedního Polska. Kraj, kterým v minulosti putovali obchodníci a táhli vojáci. Místo, kde se těžilo černé uhlí a kde byla před II. světovou válkou budována pevnostní linie na obranu Československa. Kraj rozmanitých přírodních krás a skvostných výhledů. Region Žacléřsko je ideálním výchozím místem pro výlety na českou i polskou stranu Krkonoš.



V nadmořské výšce 612 m leží pod Žacléřským hřbetem městečko Žacléř, východní brána Krkonoš. Nad městem stál již ve středověku hrad, později zámek, který střežil obchodní stezku. Pod ním se rozvíjelo městečko, jehož historické jádro zůstalo zachováno. Dominantou náměstí je Mariánský sloup od sochaře Jiřího Františka Pacáka z roku 1725.

V únoru 1628 v Žacléři přenocoval Jan Amos Komenský při své cestě do Lešna. Byla to jeho poslední zastávka v Čechách, než je na česko-sezské hranici u Černé Vody navždy opustil.

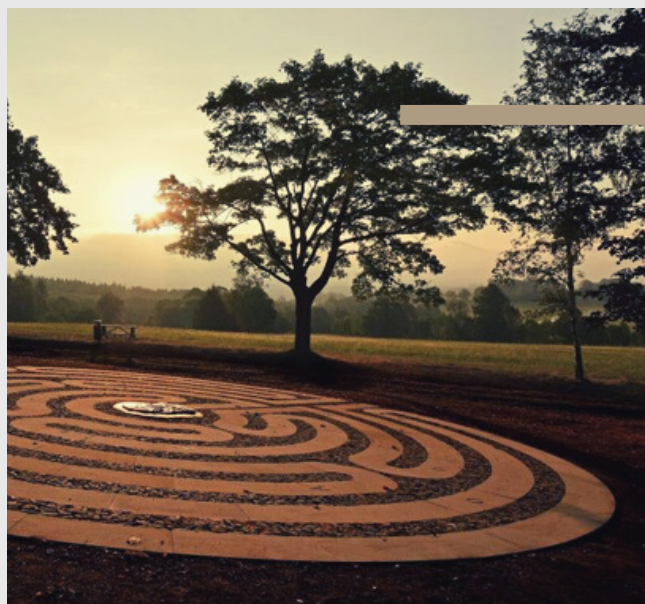
K Žacléři patří i technické památky spojené s nejstaršími kamenouhelnými doly v ČR a snad i ve střední Evropě. Nejdostupnější technickou památkou je šachetní budova s těžní věží Jámy Jiří. Důl Jiří byl provozován již na přelomu 18. a 19. století a jáma byla vyztužena do hloubky 132 metrů.



RÝCHORY patří k přírodnímu bohatství kraje. Na náhorní rovině ve výšce 1000 m. n. m. se rozkládá tajuplný Dvorský les. Na loukách uvidíte množství vzácných druhů květin. Pohledy na Sněžku-nejvyšší horu Česka, Vraní hory či sousední Polsko Vás dozajista uchvátí. V zimním období vede od žacléřského zámku upravená běžecká stopa, začátek Krkonošské magistrály, která pokračuje až do Harrachova. Oblíbenými zastávkami jsou bouda Ozón, Hubertus a Rýchorská bouda.

NAUČNÁ TRASA

Žacléřská naučná trasa vás provede historií města a jeho osad. Na Růžovém paloučku v Černé vodě si pak osobu J. A. Komenského více připomenete. Trasa měří 16 km. V jejím průběhu navštívíte místa jako je: Rýchorské náměstí, kostel Nejsvětější Trojice, nemocnice, městský hřbitov, zámek Žacléř, Rýchory, osadu Vernířovice, Prkenný Důl – kapli sv. Anny, urnový háj, žacléřskou porcelánku, základní školu J. A. Komenského, bývalou přádelnu, Jiří kopec, osadu Bobr, osadu Černá Voda a výše zmiňovaný Růžový palouček. Labyrint na Růžovém paloučku u Žacléře ukrývá Komenského slova. Tam se učitel národů loučil s vlastí.



SPORT ZIMA-LETO



KRKONOŠSKÁ LYŽAŘSKÁ MAGISTRÁLA - NAPŘÍČ KRKONOŠEMI

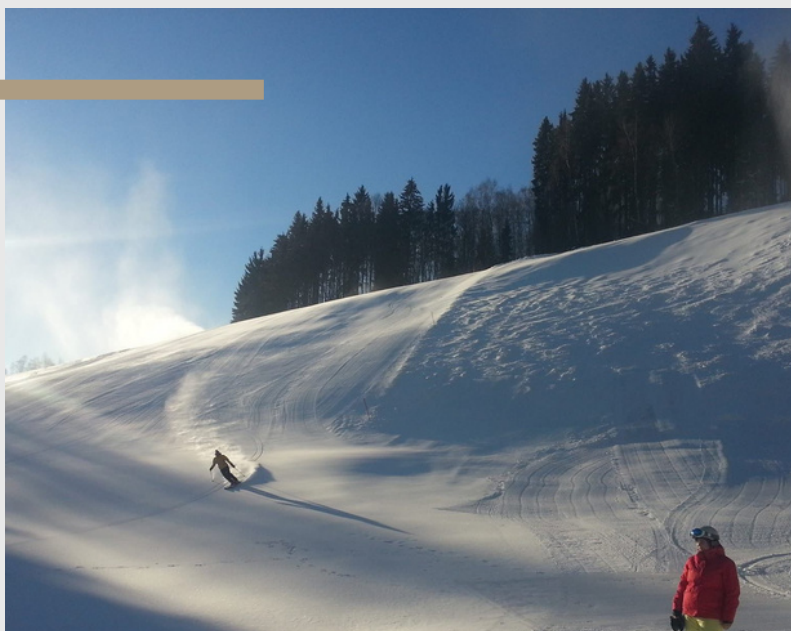
U žacléřského zámku navléknete běžky a můžete se dát do bruslení nebo klasického stoupání hřebenovou cestou směrem k Rýchorské boudě, do výše 1000 m n. m. Věřím, že se občas zastaví i ti, co pořád trénují. Krásné pohledy do dálek vám zpříjemní vydýchání. Nad Boberskou strání směrem k severu a východu vás zastaví pohled přes hranice s Polskem k přehradní nádrži Bukowka. V sedle zvaném Vízov se směrem k jihu, k Trutnovu, vine údolí osady Rýchory. Čeká vás další stoupání k Polzovu kříži, odměna však stojí za to. Nejdříve se otevře pohled k východu přes Královecké sedlo k Vraním horám a dál k Broumovským stěnám, za Braunovou chalupou pak pohled k západu na krásné panorama Studniční hory, Sněžky a Svorové hory. Pod vámi je Suché údolí a napravo Albeřice. Na Rýchorskou boudu, kde si dáte čaj nebo pivo to už máte kousek. Ti, kteří si naplánovali delší túru, odbočí u Rýchorského (Polzova) kříže, a po Krkonošské magistrále dojedou až na Pomezní boudy.





SKI AREÁL ŽACLÉŘ - PRKENNÝ DŮL

Lyžařské středisko v Prkenném Dole se rozkládá v nadmořské výšce 570 až 830 metrů. Prkenný Důl je se svými 7 sjezdovkami středně velkým ski areálem a vzhledem k rozmanitosti obtížností jednotlivých tratí zde najde příjemné lyžování jak začátečník, tak pokročilý lyžař. Prkenný Důl nabízí 1 černou, 1 červenou a 5 modrých sjezdovek o celkové délce 5 kilometrů. 80% povrchu je vybaveno umělým zasněžováním. Sjezdovky se samozřejmě denně strojově upravují. Dopravu v Prkenném Dole zajišťují 4 vleky s celkovou přepravní kapacitou 3500 osob za hodinu. Jeden z těchto vleků je vyhrazen dětem. V areálu můžete zaparkovat své vozidlo na bezplatném parkovišti s kapacitou 100 míst. Nechybí zde ani půjčovna lyžařského vybavení, ski servis a lyžařská škola i školka. V dojezdu sjezdovek je vybudován nový moderní skibar s terasou a sociálním zařízením.



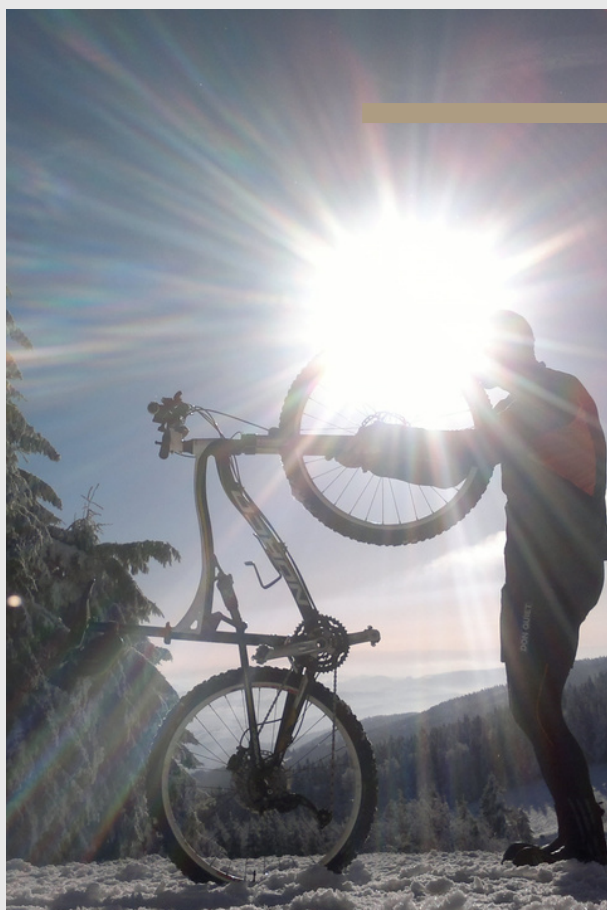
NA KOLE HORSKÉM, TREKINGOVÉM I SILNIČNÍM

Na jedné straně Krkonoše, na druhé Vraní hory a mezi nimi otevřená cesta do polského příhraničí. Přírodní rozmanitost, historické památky i turistické zajímavosti regionu dělají ze Žacléřska ideální cíl pro jednodenní návštěvy, víkendové pobyty i delší dovolenou. Od jara do podzimu se pak vyplatí vzít s sebou i kolo. Horské, trekové či silniční. Trasy mírně zvlněných, kopcovitých, turistických, rodinných či sportovních je tu nepřeberné množství.

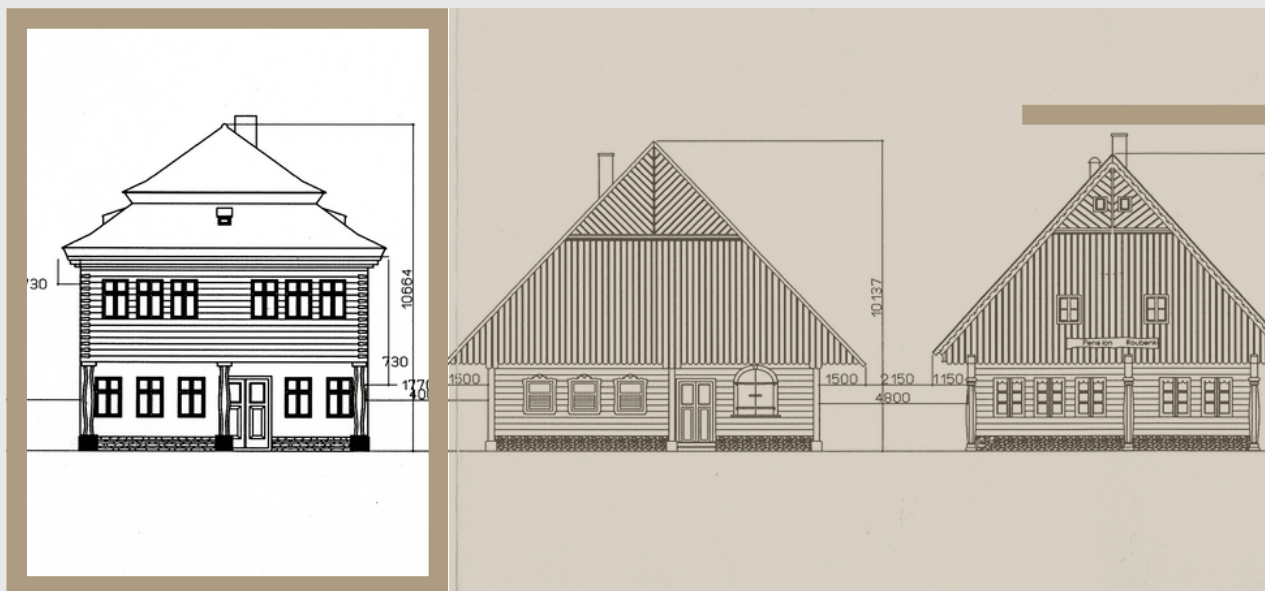


CYKLO TRASY ON-LINE

Všechny trasy zakreslené do mapy naleznete na www.cykloserver.cz pod odkazem Výlety. Do vyhledávání podle názvu stačí zadat Cyklotoulky Žacléřskem.



JAN AMOS KOMENSKÝ



V únoru 1628 v Žacléři přenocoval Jan Amos Komenský při své cestě do Lešna. Byla to jeho poslední zastávka v Čechách, než je na česko-sezské hranici u Černé Vody navždy opustil. Bohužel dům ve kterém spal učitel národu zachránit nepodařilo se.

Proto jsme si rozhodli postavit pro Vás přesnou repliku tohoto domu který nabídne 11 apartmánů. Díky skvělému umístění přímo v historickém centru místa Žacléř je přístup k apartmánům naprosto bezproblémový a pro pohodlí klientů jsou přímo před objektem umístěna parkovací stání. V objektu vlastní sklepy, které jsou ideální pro bezpečné uložení lyží a kol. K apartmánům v suterenu bude vybudováno prostorné wellness se saunou a společenskou místností pro relaxaci.

Objekt s nádechem historie a tradičních hodnot propojí skvělý odpočinek a investiční příležitost. Horský polyfunkční apartmánový dům je přesnou replikou historické budovy ze 17 století

Skvělé zázemí pro zimní i letní aktivity v východní části Krkonoš. Komenského dům vyrostl přímo v historickém centru města Žacléř, jen 5 minut od skiareálu Prkenný důl.

Částí projektu je vystavba polyfunkčního domu s celkem 11 byty, wellness a místem k parkování. Ke každému apartmánu bude také

apartmány nabízejí zajímavou investiční příležitost. Jsou určeny nejen k celoročnímu bydlení ale i pro rekreaci.





**Komenský
vzkazuje:**

**Jediné naše srdce
zná správnou
cestu složitým
labyrintem světa.
Nechme ho
kráčet.**

VYBĚR BYTŮ 4

Byt	Dispozice	Podlaží	Celková plocha	Cyklobox	Parkování	Cena
Byt 1.1	1+KK	1. Patro	31,8 m ²	4,5 m ²	ano	4 667 500,00
Byt 1.2	1+KK	1. Patro	27,2 m ²	4,5 m ²	ano	4 092 500,00
Byt 1.3	1+KK	1. Patro	29 m ²	4,5 m ²	ano	4 317 500,00
Byt 2.1	2+kk	2. Patro	44,7 m ²	4,5 m ²	ano	6 821 200,00
Byt 2.2	1+KK	2. Patro	34,8 m ²	4,5 m ²	ano	5 474 800,00
Byt 2.3	1+KK	2. Patro	37,2 m ²	4,5 m ²	ano	5 801 200,00
Byt 2.4	2+kk	2. Patro	39,4 m ²	4,5 m ²	ano	6 100 400,00

Celkem: 37 275 100 Kč.

STANDARDS

05

BYTOVA JEDNOTKA

PODLAHY V OBYTNÝCH MÍSTNOSTECH

plovoucí dřevěná podlaha, bělený dub, povrch přírodní olej, vzor 1-lamelový, s V-spárou

MEZIBYTOVÉ STĚNY

Ytong

VNITŘNÍ PŘÍČKY

sádrokartonové a Ytong

POVRCH STĚN A STROPŮ

sádrové omítky/sádrokartonové podhledy, bílá malba

VSTUPNÍ DVEŘE BYTOVÉ

bezpečnostní třídy III, protipožární, plné, hladké, v dekoru dřeva, bezpečnostní, klika/koule – povrch broušená ocel, výška 2,1 m

VNITŘNÍ DVEŘE BYTOVÉ

dveře obložkové bezfalcové, hladké plné v dekoru dřeva, klika/klika, WC klička, povrch broušená ocel, skryté 3D-panty, standard, výška 2,1 m

OKNA

dřevěné výplně otvorů, povrchová úprava práškové lakování, odstín hněda

PARAPETY OKEN

hliníkový lakovaný plech tl. 0,7 mm, odstín hněda dle barvy okna, vnitřní parapety – z lehčené dřevotřísky opatřené CPL fólií, bílé

ELEKTROINSTALACE

SILNOPROUDÝ ROZVOD

klasická elektroinstalace. V případě clientského požadavku lze zaměnit za inteligentní elektroinstalaci. Zásuvky a vývody pro svítidla v rozsahu dle požadavků ČSN.

ELEKTRICKÉ ZÁSUVKY A OVLÁDÁNÍ OSVĚTLENÍ

SCHNEIDER Electric, bílá/bílá

OSVĚTLENÍ

volné vývody s objímkou a žárovkou pro osazení osvětlovacích těles

SLABOPROUDÝ ROZVOD

do bytů přiveden optický kabel pro osazení switche pro případný WIFI-router.

KOUPELNY A WC

OBKLADY

keramické obklady s betonovým vzhledem formátu 60x60 cm, v kombinaci s matnou bílou keramickou mozaikou, dle výběru architekta

DLAŽBA

keramická dlažba s betonovým vzhledem formátu 60x60 cm, dle výběru architekta

STROPY A JEJICH POVRCHOVÁ ÚPRAVA

sádkartonový podhled a výmalba

OSVĚTLENÍ

volné vývody ukončené objímkou a žárovkou

UMYVADLA A UMÝVÁTKA

Villeroy & Boch Subway 2.0

BATERIE

Hasnagrohe Vernis Blend, umyvadlo – oblouková baterie, umývatko – stojánková, chromované

VANY

akrylátové vany, 170x70 cm, Aqualine

BATERIE A PŘÍSLUŠENSTVÍ

nástěnné přisazené, Hansgrohe, Vernis Blend, chromované

WC ZÁVĚSNÉ

Villeroy & Boch Subway 2.0

SEDÁTKO WC

sedátko s poklopem, soft close

NÁDRŽ PRO WC

podomítková WC nádrž s duálním tlačítkem pro ekonomické ovládání a s vygravírovaným logem, se zásobníkem pro vůni

ODVĚTRÁNÍ

talířovým ventilem (stropní)

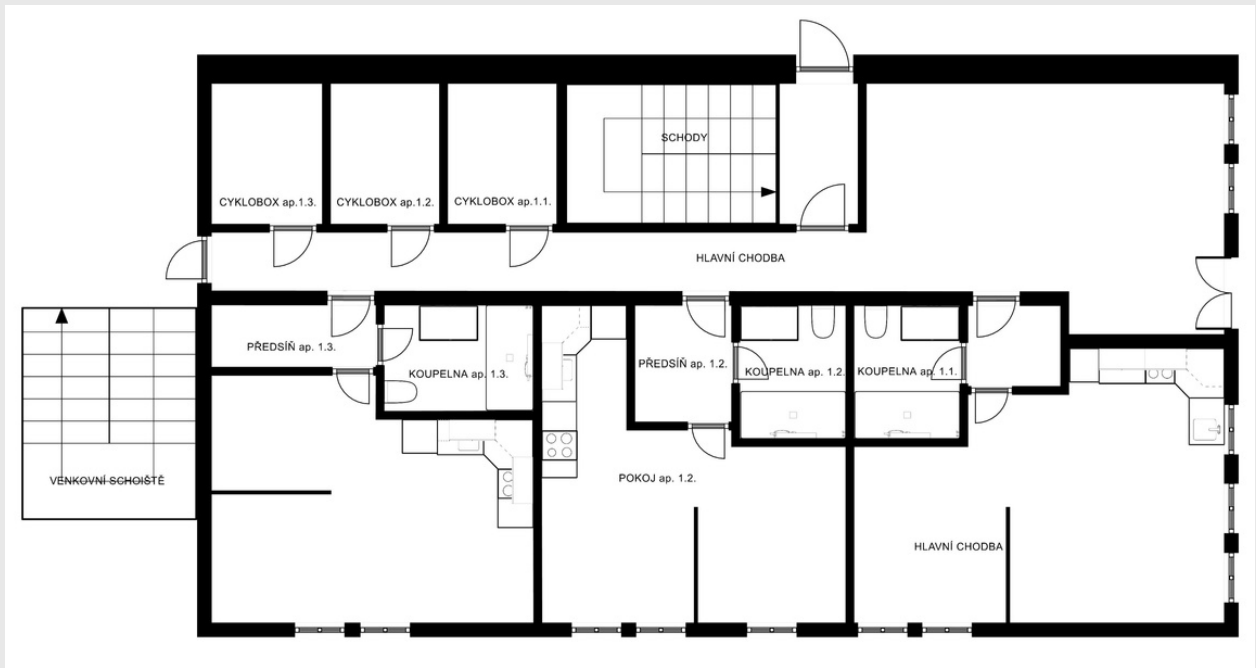
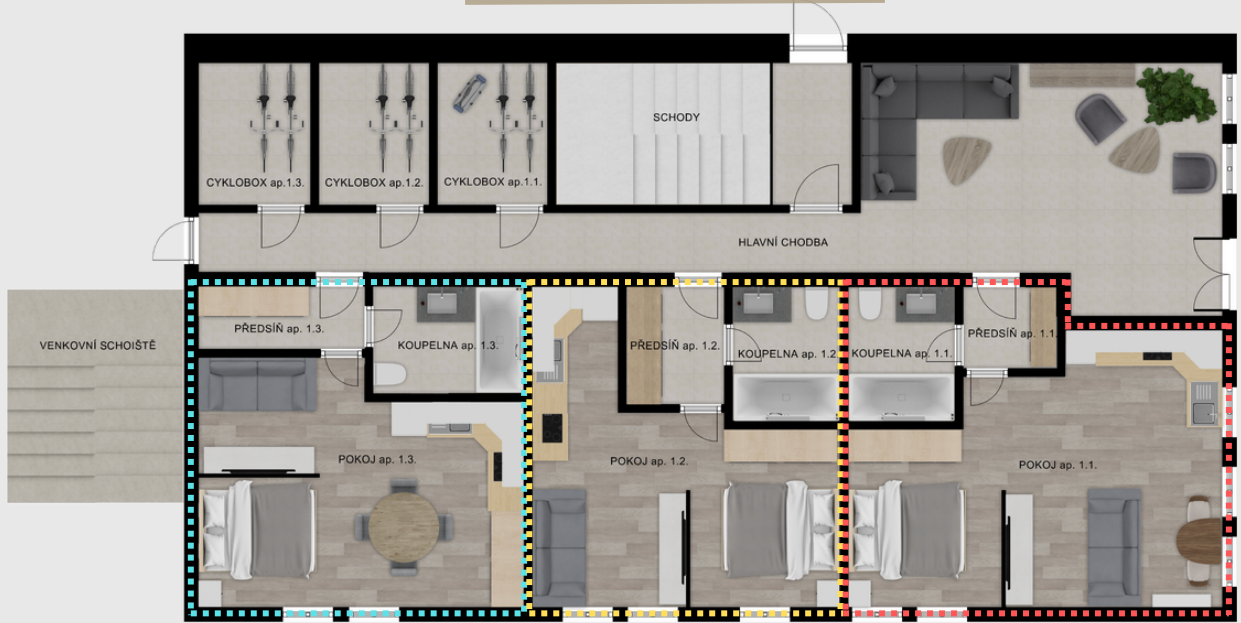
TOPNÁ TĚLESA




topný žebřík, bílý

PLANY 06

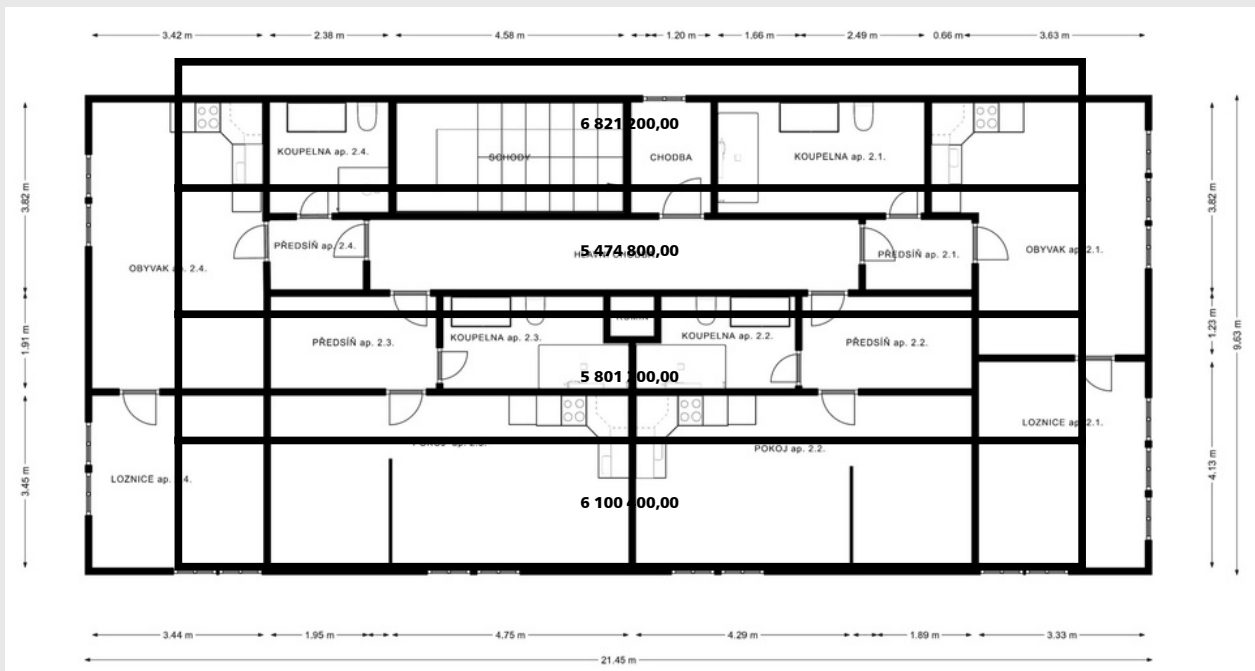


Celek 1 NP



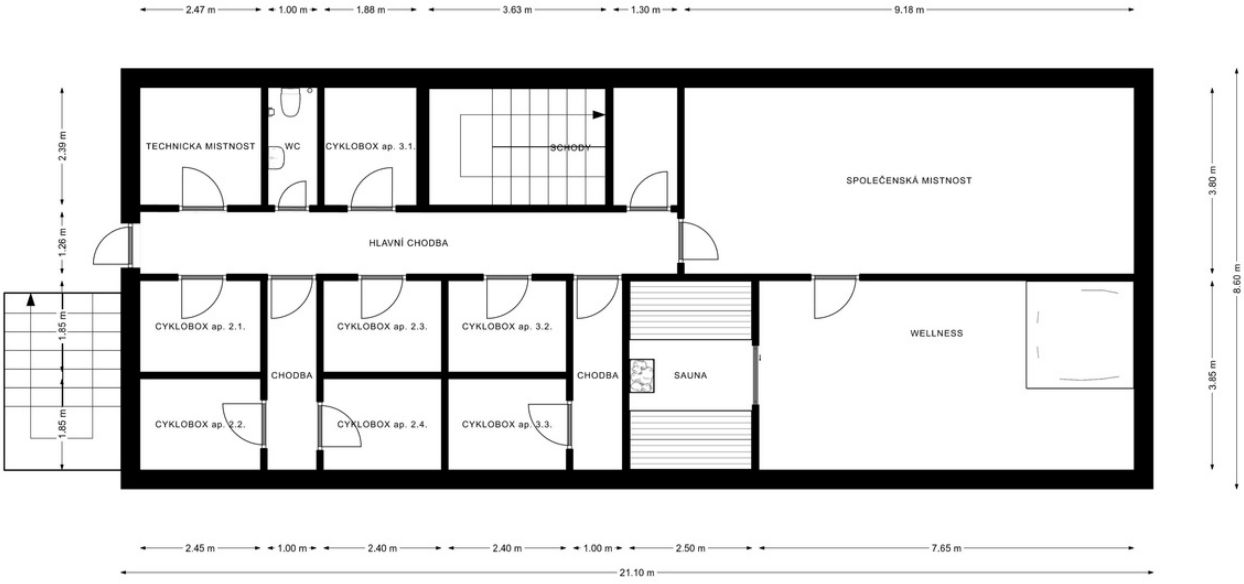
	Apartment number 1.1.
	Apartment number 1.2.
	Apartment number 1.3.

Celek 2 NP



	Apartmán číslo 2.1.
	Apartmán číslo 2.2.
	Apartmán číslo 2.3.
	Apartmán číslo 2.4.

SUTEREN



VIZUALIZACE

07



Apartman č. 1.1.





Apartment č. 1.3.



WELLNESS



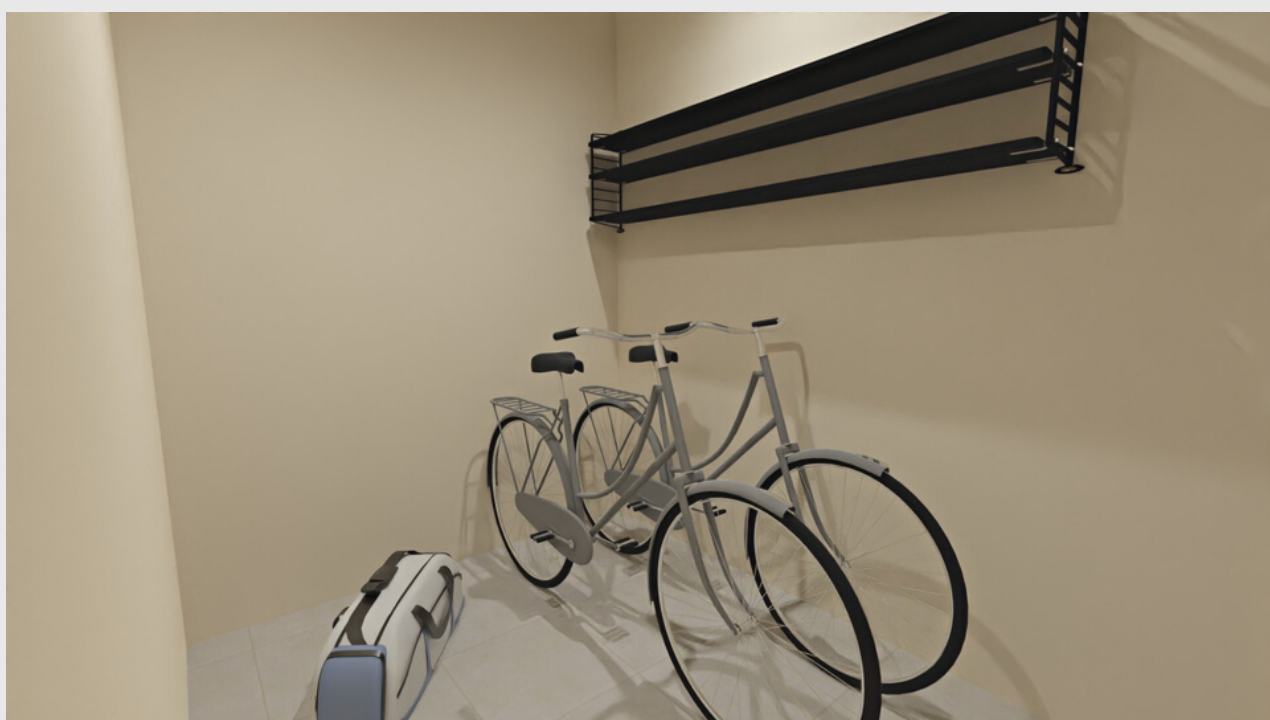
SPOLEČENSKÁ MÍSTNOST



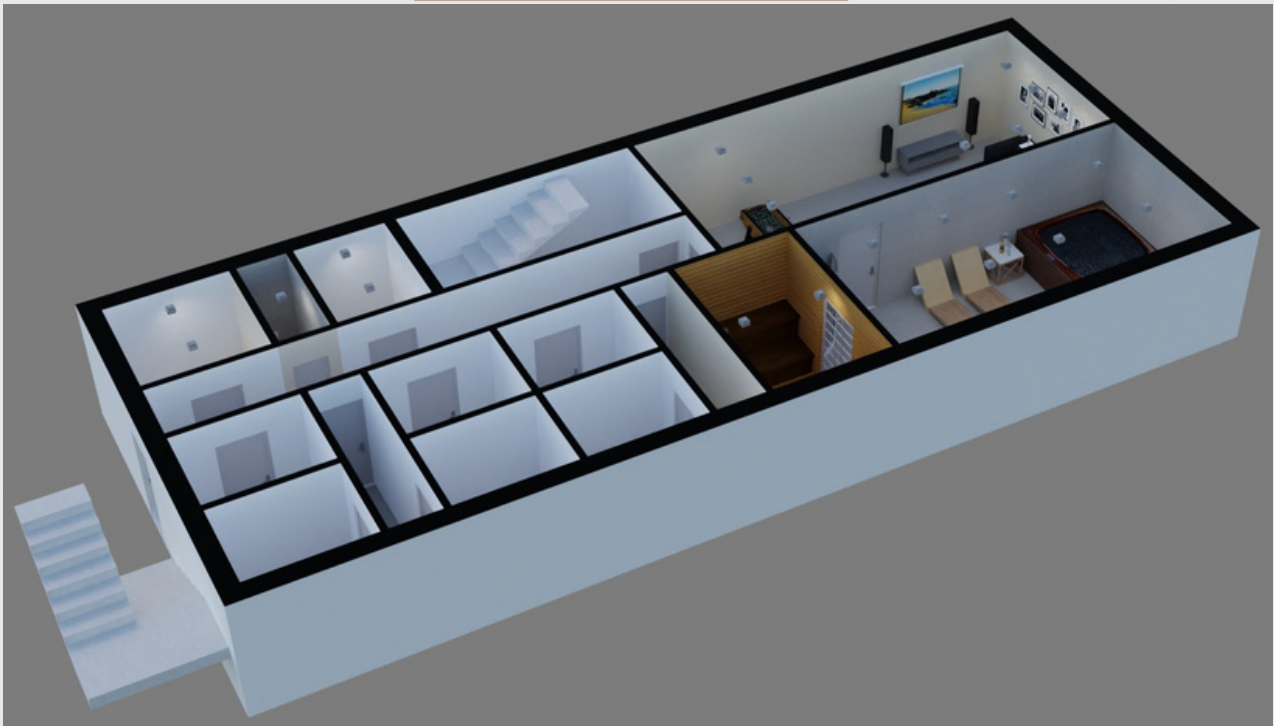
Vstupní hala



Cyklobox



SUTEREN



1 NP



2 NP



